

Team Cycling Ringsted præsenterer dette års:

Youth Tour 2026



Løbet afvikles fra fredag den 5. juni til søndag den 7. juni 2026



**YOUTH
TOUR**

TCR 

Velkommen til Youth Tour 2026

Dette er med fornøjelse, at jeg som formand kan byde velkommen til Youth Tour 2026

Team Cycling Ringsted har igen påtaget sig at løfte opgaven med at arrangere et større etapeløb for børn og unge efter sidste års vellykkede arrangement.

Vi har i år ændret på ruter og opsætning af Youth Tour og vi finder ruterne udfordrende, spændende og ret unikke, set med danske øjne. Mulighederne for exceptionelt cykelløb er absolut til stede igen i 2026.

Vi håber, at alle ryttere får et godt etapeløb, samt en god sportslig oplevelse med hjem fra dette års Youth Tour

1. etape fredag vil være en enkeltstart ved Haraldsted tæt ved Ringsted. Ruten for U15 og opefter er ændret en smule og start vil være på toppen af bakken umiddelbart efter mål så vi får samlet start og målområde
2. etape lørdag er landevejsløb om formiddagen, samt et kort kriterium som 3. etape om eftermiddagen ved Allindelille tæt ved Ringsted.
4. etape søndag har vi været nødsaget til at ændre pga. fjernvarmeudvidelse i Kværkeby, men finder alternativerne med en kort rute til U11 og U13 samt en længere rute til øvrige klasser ret interessante.

En stor tak til sponsorer, myndigheder, alle frivillige hjælpere, samt samaritter der gør at dette kan lade sig gøre.

Hermed velkommen til alle deltagere, forældre og pårørende til Youth Tour 2026 på landevejene i Ringsted Kommune – Ringsted Kommune – midt i mulighederne

Med sportslig hilsen

Formand Team Cycling Ringsted

Allan Kudsk



Indhold

Program	3
Oversigt starttider og distancer	4
Højdemeter	5
1. Etape Enkeltstart – fredag den 5. juni 2026	6
Tilkørselsforhold og parkering 1. Etape Enkeltstart	7
2. Etape Landevejssløb – lørdag d. 6 juni 2026	8
Tilkørselsforhold og parkering 2. Etape landevejssløb og 3. Etape Kriterium	9
3. Etape Kriterium – lørdag d. 6. juni 2026	10
Trøjer og sponsorer	11
4. Etape Kongeetape – søndag den 7. juni 2026	12
Tilkørselsforhold og parkering 4. etape	13
Info	14
Løbsreglement	15
Defekt og Service	17



Program

Fredag:

5. juni 2026	kl. 14.00	1. start Enkelstart, Haraldsted Løbende præmie og førertrøje overrækkelser i målområde
	kl. 17.30	Tak for første dag

Lørdag:

6. juni 2026	kl. 08.30	1. start 2. etape Landevejssløb, Kastrupvej, Allindelille Løbende præmie og førertrøje overrækkelser i målområde
	kl. 13.00	1. start 3 etape Kriterium Kastrupvej, Allindelille Løbende præmie og førertrøje overrækkelser i målområde
	kl. 17.00	Tak for anden dag

Søndag:

7. juni 2026	kl. 09.00	1. start 4. etape Kongeetapen, Bredagervej, 4100 Ringsted Løbende præmie og førertrøje overrækkelser i målområde
	kl. 14.30	Tak for Youth Tour 2026

DCU Licensryttere medbringer egne numre til alle etaper.

Samkørsel for U17P og U19P med delt præmierække. Ved mere end 15 startende i hver klasse kan klasserne deles.

Forbehold for ændring af starttider afhængig af antal tilmeldte

Oversigt starttider og distancer

Starttider:

Klasse	1. etape Enkelstart	2. etape Landevejsløb	3. etape Kriterium	4. etape Kongestape
U19	16:16	08:56	16:10	12:14
U17	15:48	09:58	15:20	12:16
U19P	15:40	10:00	14:30	10:02
U17P	15:16	10:00	14:30	10:02
U15P	15:12	08:30	13:55	10:00
U15	17:12	08:30	13:55	10:00
U13P	14:56	08:35	13:25	09:00
U13	14:13	08:32	13:25	09:00
U11P	14:10	08:34	13:00	09:02
U11	14:00	08:34	13:00	09:02

() : Foreløbige tider for første rytter i hver klasse. Se startlister. De angivne starttider er for 1. startende rytter i klassen, mens de øvrige tider er ca. tider. Da der kan forekomme ændringer i tidsplanen, bedes alle ryttere holde sig orienteret, og ændringer vil blive opdateret på Sportstuning og Facebook.

Vær altid klar til start i god tid, også til gearkontrol.

Distancer:

Klasse	1. etape Enkelstart	2. etape Landevejsløb	3. etape Kriterium	4. etape Kongestape
U19	11.6	92.3	50 min	105.5
U17	11.6	71.8	40min	73.9
U19P	11.6	71.8	40min	73.9
U17P	11.6	71.8	40 min	73.9
U15P	11.6	41.0	25 min	42.2
U15	11.6	41.0	25 min	42.2
U13P	11.6	30.8	20 min	22.9
U13	11.6	30.8	20 min	22.9
U11P	11.6	20.5	15 min	13.7
U11	11.6	20.5	15 min	13.7

Samkørsel for U17P og U19P med delt præmierække. Ved mere end 15 startende i hver klasse kan klasserne deles.

Forbehold for ændring af starttider afhængig af antal tilmeldte



Højdemeter

Youth Tour 2026 er efter danske forhold et cykelløb med masser af højdemeter

Det samlede antal højdemeter kan ses af skemaet nedenfor

Youth & Master Tour 2025	1. etape Enkelstart		2. etape Landevejsløb		3. etape Kriterium		4. etape Kongeetape		Totals	
	km	hm	km	hm	km	hm	km	hm	km in total	hm in total
U19	14,2	105	92,3	819	50 min	352	105,5	1000,0	212,0	2276
U17	14,2	105	71,8	637	40 min	264	73,9	700,0	159,9	1706
U19P	14,2	105	71,8	637	40 min	242	73,9	700,0	159,9	1684
U17P	14,2	105	71,8	637	40 min	242	73,9	700,0	159,9	1684
U15P	14,2	105	41,0	364	25 min	154	42,2	400,0	97,4	1023
U15	14,2	105	41,0	364	25 min	154	42,2	400,0	97,4	1023
U13P	11,8	88	30,8	273	20 min	110	22,9	170,0	65,5	641
U13	11,8	88	30,8	273	20 min	110	22,9	170,0	65,5	641
U11P	11,8	88	20,5	182	15 min	88	13,7	102,0	46,1	460
U11	11,8	88	20,5	182	15 min	88	13,7	102,0	46,1	460

Links til Ruterne

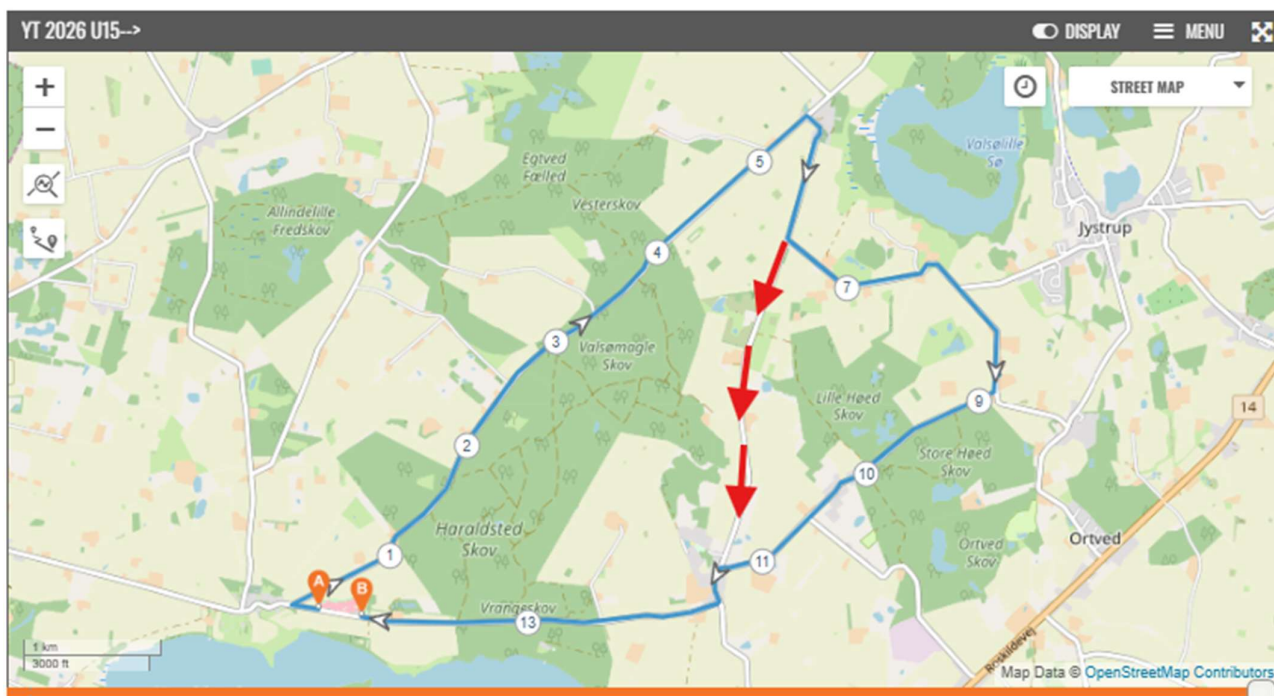
1. Etape Enkelstart 14,2km: <https://www.plotaroute.com/route/3218698>
Etape Enkelstart 11,8km: <https://www.plotaroute.com/route/3218839>
2. Etape Landevejsløb: <https://www.plotaroute.com/route/2453469>
3. Etape Kriterium: <https://www.plotaroute.com/route/2453467>
4. Etape Kongeetape 10,6km: [Vigersted 2 - 11km Cycle Route near Ringsted \(ID: 3294323\)](#)
Etape Kongeetape 4,6km: [Vigersted 1 - 5km Cycle Route near Ringsted \(ID: 3294301\)](#)



Sydbank

Sydbank

1. Etape Enkeltstart – fredag den 5. juni 2026



Der startes på Haraldsted på toppen af bakken med mål Haraldstedvej lige før bakken.

Første start kl. 14.00 – med et halvt minuts mellemrum.

Startrækkefølge: U11 – U11P – U13 – U13P – U15 – U15P „rød rute/pile” U17P – U19P – U17 – U19

Startliste offentliggøres når den foreligger 3. juni 2026

Alle ryttere til gearkontrol bedes være klar i startområdet 15 min før start.

Der køres med et rygnummer som placeres på midten.

DCU Licensryttere medbringer egne numre til alle etaper.



Aahøj Cykler ApS
Køgevej 3
4100 Ringsted

E: aahojcykler@gmail.com
T: 57 61 09 48

Bemærk, ingen opvarmning, parkering eller færdsel på ruten - kun aktive ryttere!

Salgsvogn med lettere mad og drikke i ved parkering ved mål

ŠKODA



CENTRUM

FRISØREN

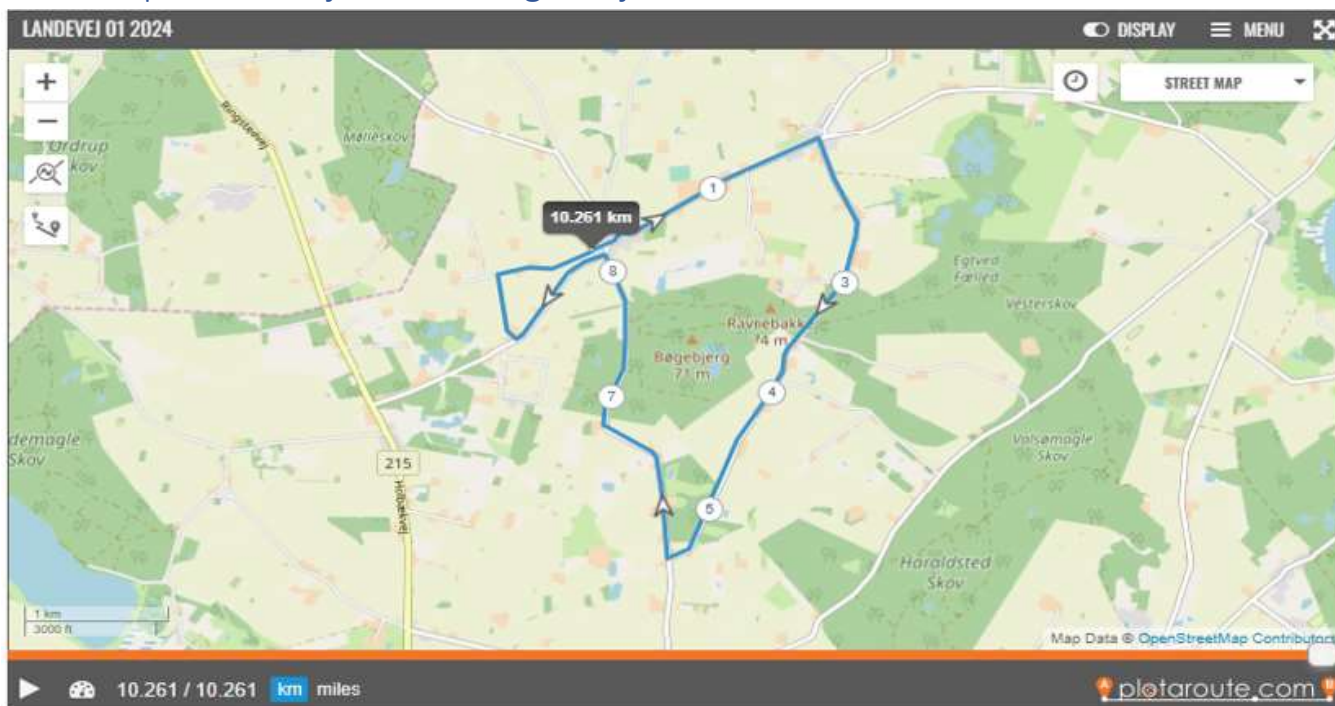
Tilkørselsforhold og parkering 1. Etape Enkeltstart



Ladefoged
 ADVOKATFIRMA



2. Etape Landevejssløb – lørdag d. 6 juni 2026



Start og indskrivning for alle ved start ca 100 meter efter mål. Start på Kastrupvej ved nr. 87 og 88.

Der køres med to rygnumre. og rammenummer. DCU Licensryttere medbringer egne numre til alle etaper.

Bemærk, ingen opvarmning eller færdsel på ruten - kun aktive ryttere!

Parkeringsinfo se kort omkring parkering og tilkørselsforhold.

Salgsvogn med lettere mad og drikke i målområdet.

Toiletvogn i målområdet og ved indskrivning på Kastrupvej.

Der vil være Dropzone (affaldszoner), som er tydeligt markeret med skilte i højre side.

De markerede dropzone skal benyttes. Drop af affald andre steder på ruten medfører tidsstraf

ONESAIL DENMARK ApS

Batteriet 16, 4100 Ringsted

Laugesens Autolakereri A/S

57 61 08 64
Jættevej 10, 4100 Ringsted



Tilkørselsforhold og parkering 2. Etape landevejsløb og 3. Etape Kriterium



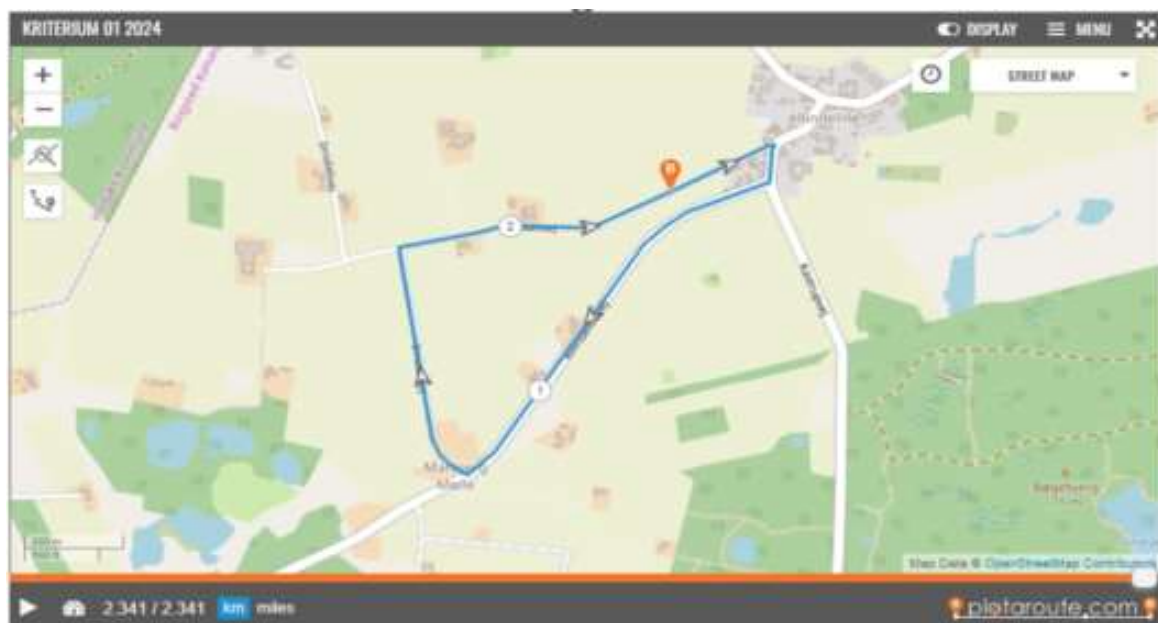
Ladefoged

ADVOKATFIRMA

ŠKODA



3. Etape Kriterium – lørdag d. 6. juni 2026



Start og indskrivning for alle ved start ca 100 meter efter mål. Start på Kastrupvej ved nr. 87 og 88.

Der køres med to rygnumre. og rammenummer. DCU Licensryttere medbringer egne numre til alle etaper.

Bemærk, ingen opvarmning eller færdsel på ruten - kun aktive ryttere!

Parkeringsinfo se kort omkring parkering og tilkørselsforhold.

Salgsvogn med lettere mad og drikke i målområdet.

Toiletvogn i målområdet og ved indskrivning på Kastrupvej.

Der vil være Dropzone (affaldszoner), som er tydeligt markeret med skilte i højre side.

De markerede dropzone skal benyttes. Drop af affald andre steder på ruten medfører tidsstraf.

Ladefoged

ADVOKATFIRMA

Industrigrillen

Bedøm restaurant



Bestil den bedste take away i Ringsted, du finder stedet på Huginsvej 12A, 4100 Ringsted.

Trøjer og sponsorer



Gul førertrøje



Volkswagen Ringsted

Førerbiler

Sponsor den gul førertrøje:

DBC
*Prøv kræfter med
kom ud i Ballerup*



BALLERUP
*banecykling
Super Arena*



Takkeord til sponsorer

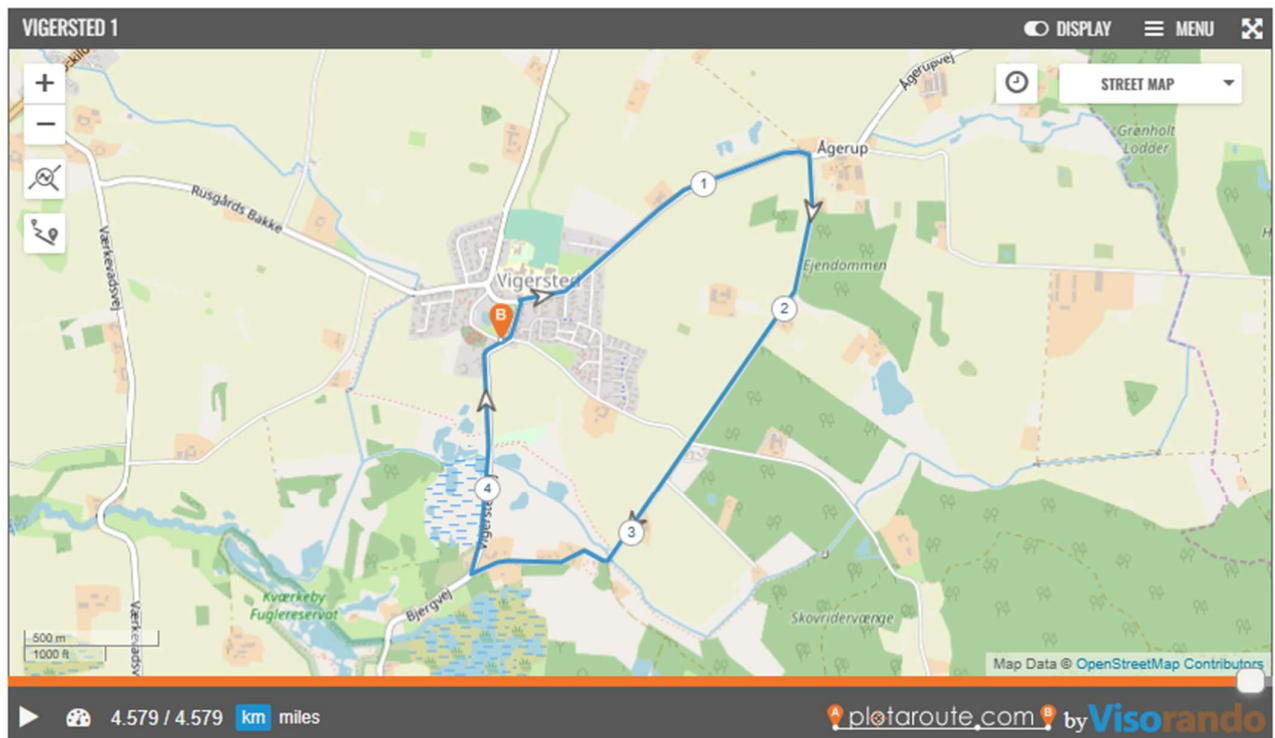
Ved et stort arrangement som Youth Tour er vi naturligvis afhængige af, at det lokale erhvervsliv og andre træder til som sponsorer.

En stor tak skal lyde til DBC som hovedsponsor for den gule førertrøje

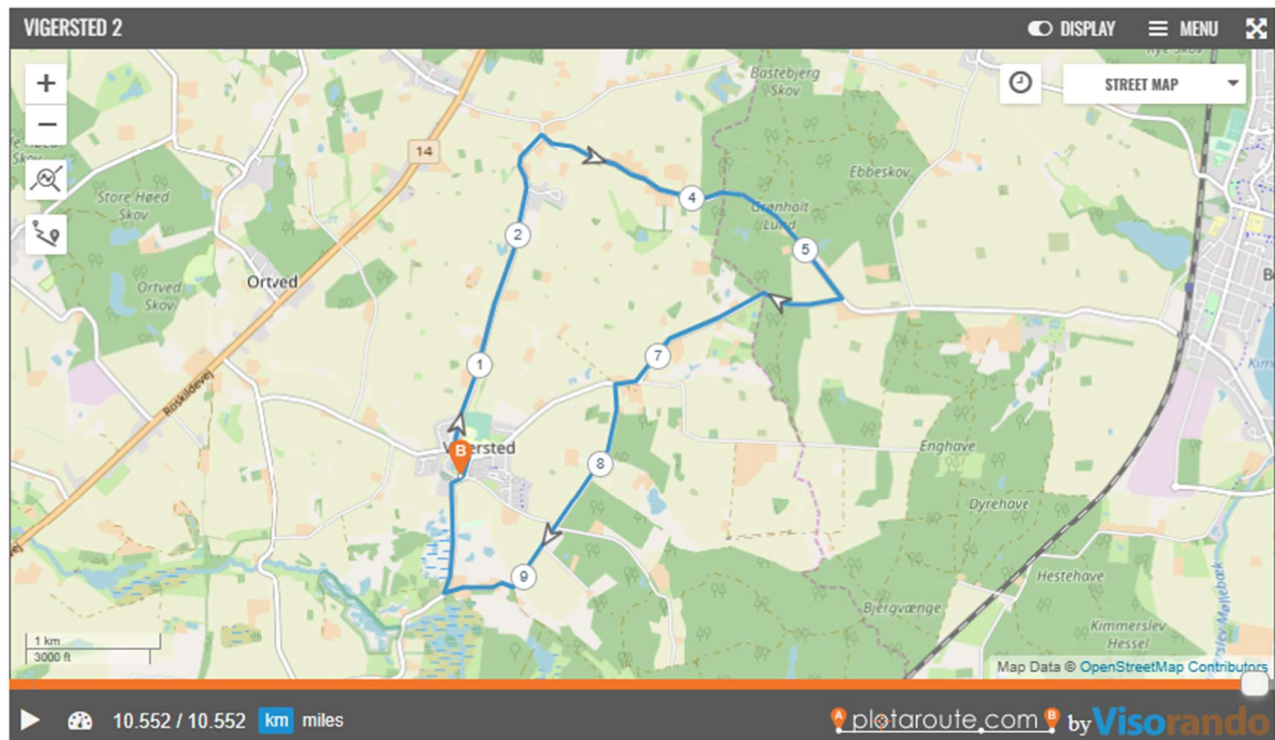
Laugesens Autolakereri A/S

57 61 08 64
Jættevej 10, 4100 Ringsted

4. Etape Kongeetape – søndag den 7. juni 2026



34 højdemeter pr omgang for U11 og U13



100 højdemeter pr omgang for øvrige klasser

4. etape er linjeløb med start og mål ved på Bredagervej 3 i Vigersted, 4100 Ringsted

Der køres med to rygnumre. og rammenummer. DCU Licensryttere medbringer egne numre til alle etaper.

Bemærk, ingen opvarmning eller færdsel på ruten - kun aktive ryttere!

Parkeringsinfo se kort omkring parkering og tilkørselsforhold. Tilgang til startområde via sti fra Ågerupvej

Salgsvogn med lettere mad og drikke i målområdet.

Toiletvogn i målområdet og ved indskrivning i Vigerstedhallen.

Der vil være Dropzone (affaldszoner), som er tydeligt markeret med skilte i højre side.

De markerede dropzone skal benyttes. Drop af affald andre steder på ruten medfører tidsstraf

Tilkørselsforhold og parkering 4. etape.



Kværkeby Auto & Dækcenter

AUTO-PARTNER



Info

RESULTATER:	https://www.sportstiming.dk/
SAMARIT:	Benløse Frivillig Brandværn
LÆGE:	Lægevagten Region Sjælland, 7015 0700
APOTEK:	Sct Hansgade 23, 4100 Ringsted, 5761 1459
SKADSESTUE:	Slagelse Sygehus, Ingemannsvej 50, 4200 Slagelse Akuttelefon 7015 0708
POLITIET:	Midt- og Vestsjællands-politi, Skovbogade 3, 4000 Roskilde, Tlf.: 114 eller 4635 1448

Løbsledelsen henstiller til, at de opsatte affaldsposer bliver brugt til skrald samt at toiletterne bliver benyttet.



MS Fiber & Kabelteknik ApS

RINGSTED
SKJOLD BURNE

KONTAKT SKJOLD BURNE RINGSTED

SKJOLD BURNE RINGSTED
V/ LARS NIELSEN

Nørregade 45
4100 Ringsted
Tlf: 57 61 06 83
ringsted@skjold-burne.dk

ÅBNINGSTIDER:

- Mandag: 10:00-17:30
- Tirsdag: 10:00-17:30
- Onsdag: 10:00-17:30
- Torsdag: 10:00-17:30
- Fredag: 10:00-18:00
- Lørdag: 09:00-13:00
- Søndag: Lukket



EDC SELANDIA RINGSTED

Ejendomsmægler Ringsted

Løbsreglement

Der køres efter DCU's og UCI's sportslige regler, samt de tilføjelser der er nævnt. Evt. hændelser og situationer som ikke er nævnt her afgøres suverænt af juryen og arrangøren.

Youth Tour køres som individuel tidskørsel. På 2. etape, 3. etape og 4. etape køres i alle klasser med en tidsgodtgørelse på hhv. 10, 8, 6, 4 og 2 sek. til hhv. nr. 1, 2, 3, 4 og 5. Samlet vinder er den rytter, der har den lavest samlede køretid efter 4. og sidste etape. Ved ens samlet køretid er placeringen på den afsluttende 4. etape afgørende for den endelige placering.

Gul Førertrøje

Den førende rytter i det samlede klassement iføres løbets førertrøje. Førertrøjen skal bæres på alle etaper. Overtrædelse af dette vil medføre en tidsstraf på 2 min.

For at være en del af ovenstående trøje konkurrence skal man stille til start på alle etaper.

Samkørsel for U17P og U19P med delt præmierække. Ved mere end 15 startende i hver klasse kan klasserne deles

Forbehold for ændring af starttider afhængig af antal tilmeldte

Klasserne U11-U17 kan undlade en enkelt etape efter godkendelse af løbsarrangør.

I klassen U19 skal rytteren have gennemført en etape for at få starttilladelse til næste etape.

Se i øvrigt "[Defekt og Service](#)"

Gearing

Danske ryttere må ikke køre med låste gear. Cyklen må maksimalt må være gearet til det nedenfor anførte.

Udenlandske ryttere må dog gerne køre med låste gear

Der køres i følgende klasser og gearing:

Klasse	Beskrive	Meter pr. pedalomdr.
U11	Drenge og Piger - der fylder 9-10 år i kalenderåret	6,18 m
U13	Drenge og Piger - der fylder 11-12 år i kalenderåret	6,18 m
U15	Drenge og Piger - der fylder 13-14 år i kalenderåret	6,68 m
U17	Drenge og Piger - der fylder 15-16 år i kalenderåret	7,33 m
U19	Drenge og Piger - der fylder 17-18 år i kalenderåret	Fri gearing

Ilp Holding ApS

Gearkontrol:

Gearkontrol på 1. etape for ALLE undtaget U19P og U19

Gearkontrol på 2., 3. og 4. etape for nr. 1, 2 og 3 på etapen. Der kan udtages flere til gearkontrol. Skal ske umiddelbart efter målgang ved dommervogn ellers gives en tidsstraf på 1 min. Undtaget U19P og U19

Rygnr.

På 1. etape enkeltstart må benyttes *et* rygnummer, på øvrige etaper skal begge rygnumre benyttes. Til alle etaper skal rammenummer benyttes, undtaget 1. etape enkeltstart.

Numrene må ikke bukkes eller på anden måde ændres.

Danske ryttere skal **på alle etaper** køre med deres egen chip og rygnummer, der er registreret i forbindelse med udstedelse af licens.

Udstyr

Rytteren skal under løb bære lukket hjelm af hårdskals-type med polstring og hagerem. Der må anvendes enkeltstartshjelm under tidskørsler, der opfylder ovenstående krav. UCI's bestemmelser vedr. cyklens konstruktion er gældende for alle klasser med følgende undtagelser.

U11, U13, U15 og U17 klasser

Rytteren må ikke benytte enkeltstartcykler, og – styr, tribøjler eller lign jfr. DCU's regler.

Hjul skal være UCI-godkendte med minimum 12 eger.

Udenlandske ryttere får udleveret en lånechip af Youth Tour mod at aflevere deres licens som depositum.

Bortkomne chips skal erstattes mod kr. 1500,-

ret til ændringer forbeholdes YT løbsledelsen



Defekt og Service

U11, U11P, U13, U13P, U15, U15P, og U17

Der må ikke ydes service. Billedsagelse, al anden service eller anden form for ledsagelse, er ikke tilladt, og vil medføre diskvalifikation af rytteren.

Ved defekt får rytteren samme tid som sidst fuldførende rytter + 10 minuts tidstillæg og kan starte efterfølgende etape.

Ved enhver defekt SKAL dommervogn kontaktes umiddelbart efter etapen og inden præmieoverrækkelse!

U19 ledsages på 2. og 4. etape af tilmeldte servicebiler og alle servicebiler skal servicere alle ryttere (neutral service).

Alle klasser

På 1 etape Enkelstart, er det tilladt med service fra stående/gående depot – dvs. ingen servicebiler på ruten. På 3. etape er der stående service umiddelbart efter mål og der gives en omgangs respit ved godkendt defekt gældende for alle klasser. På 3. etape er der ikke respit på de sidste 2 omgange.

Ved udbrud i U19 tilstræbes, at 1 servicebil følger udbrydere. Der må ikke ydes anden service end fra servicebiler. Andre biler eller anden form for ledsagelse ikke er tilladt og vil medføre diskvalifikation af rytteren.

Ved godkendt defekt (godkendes af kommissærer), der ikke kan udbedres af servicebil, får rytteren samme tid som sidst fuldførende rytter + 10 minuts tidstillæg.

Ved evt. defekt SKAL dommervogn altid kontaktes umiddelbart efter etapen og inden præmieoverrækkelse!



TEAM CYCLING RINGSTED 