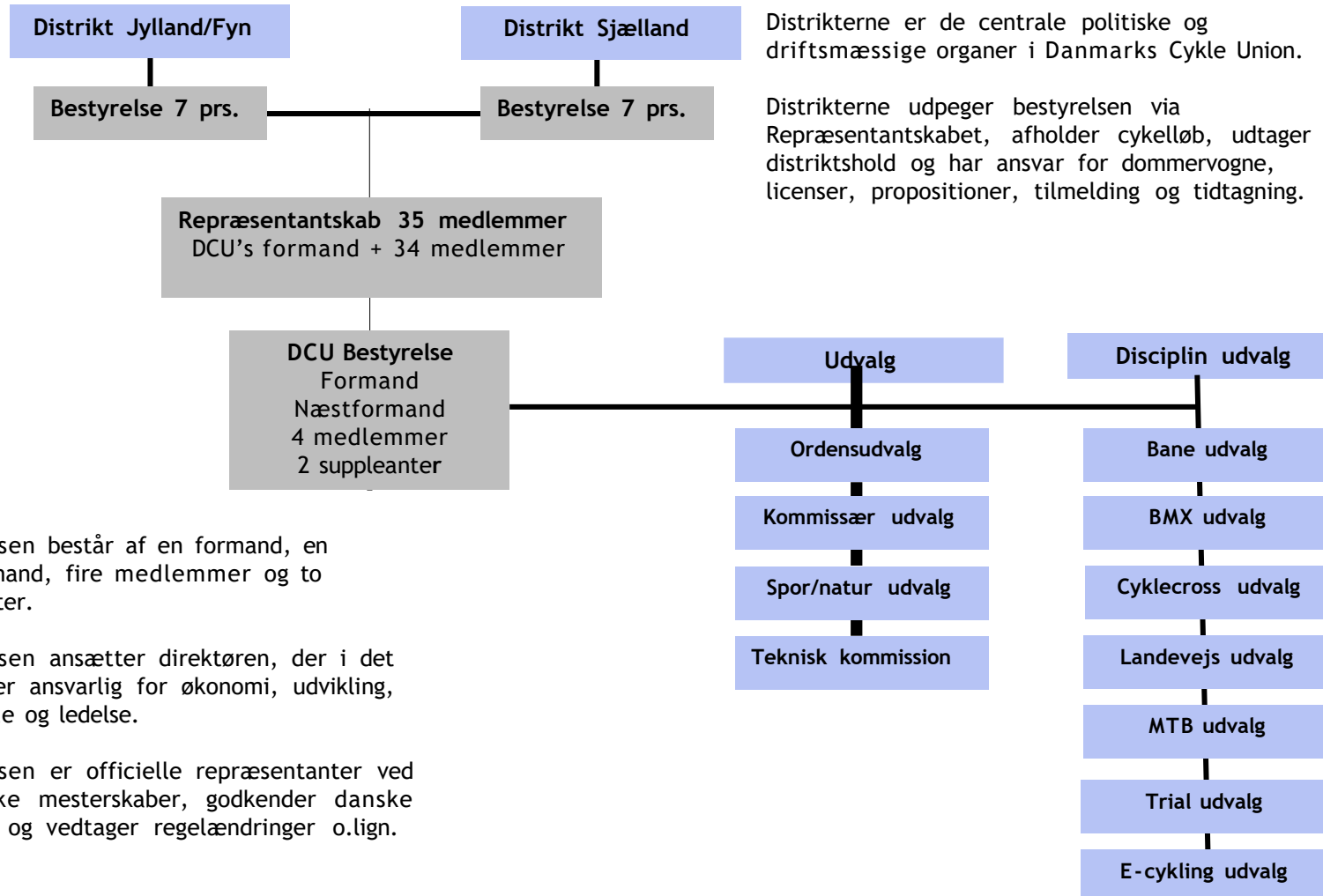


# Danmarks Cykle Union

## Organisationsdiagram



Bestyrelsen består af en formand, en næstformand, fire medlemmer og to suppleanter.

Bestyrelsen ansætter direktøren, der i det daglige er ansvarlig for økonomi, udvikling, personale og ledelse.

Bestyrelsen er officielle repræsentanter ved fx danske mesterskaber, godkender danske rekorder og vedtager regelændringer o.lign.